

Guatemala 31 de marzo de 2015

Informe No. 03-2015

Arquitecto

Juan Pablo Rosales Tinoco

Viceministro del Patrimonio Cultural y Natural

Su Despacho

Estimado Arquitecto Rosales:

De la manera más atenta me dirijo a usted con el propósito de presentarle mi informe de actividades mensuales conforme a lo estipulado en el **Contrato Administrativo por Servicios Técnico Profesionales Número 73-2015 y Acuerdo Ministerial No. 18-2015**, correspondiente al mes de marzo del presente año, y para el cobro de mis honorarios estoy presentando la factura número de serie "B" y correlativo No.0046.

Actividades Realizadas:

- 1. Inventario de los Artefactos Líticos de la colección de Tak'alik Ab'aj y diseño de la base de datos digital.**

Se continuó con la labor de reclasificación de formas y tipos en la categoría de manos de moler de la colección de artefactos de lítica menor de Tak'alik Ab'aj.

Hasta ahora se han identificado las siguientes formas:

- Rectangular con extremos redondeados
- Ovalada
- Cilíndrica

- Ovoide
- Rectangular
- Esférica
- Discal

La forma rectangular con extremos redondeados presenta los siguientes tipos:

Tipo tortuga: Se ha denominado así debido a que su diseño es similar al caparazón de dicho animal (foto 1).

Tipo tamal: Se diferencia del anterior tipo en el grosor que es de menor dimensión y sus extremos son mucho más redondeados (foto 2).

Tipo maleta: Su forma rectangular es irregular similar a una maleta de frijoles volteados (foto 3).

Tipo pico de pato: Este tipo de mano de moler presenta sus extremos redondeados en forma del pico de un pato (foto 4).

En la mano de moler ovalada se han identificado dos tipos –**mazorca y arroz**– denominadas así por su similitud de diseño a estos alimentos (fotos 5 y 6).

En la forma cilíndrica se identificaron dos tipos y adicionalmente se encuentran las unidades que tienen esta forma sin ninguna característica que las distinga y que amerite asignarles tipo.

Tipo rellenito: Denominada con este nombre por tener la apariencia a esta comida típica.

Tipo palanca: Presenta forma cilíndrica en la parte central del cuerpo, reduciéndose gradualmente en sus extremos, mismos que finalizan con forma similar a la de una palanca.

Las formas ovoide, rectangular, esférica y discal hasta ahora no presentan tipos.

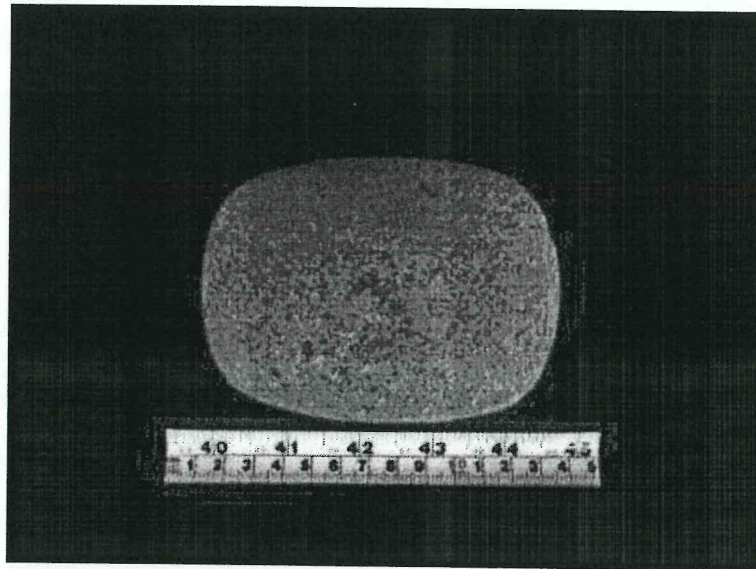


Foto 1: Mano de moler rectangular con extremos redondeados tipo tortuga (Flores 2015).

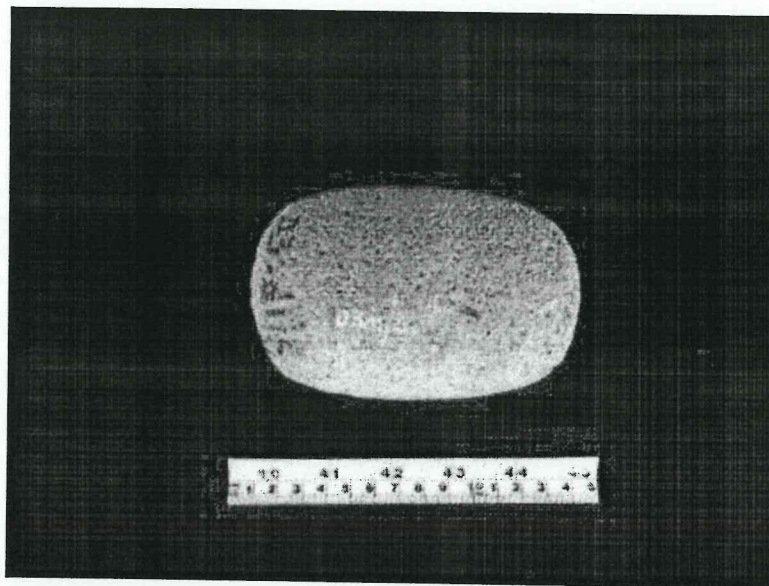


Foto 2: Mano de moler rectangular con extremos redondeados tipo tamal (Flores 2015).



Foto 3: Mano de moler rectangular con extremos redondeados tipo maleta (Flores 2015).

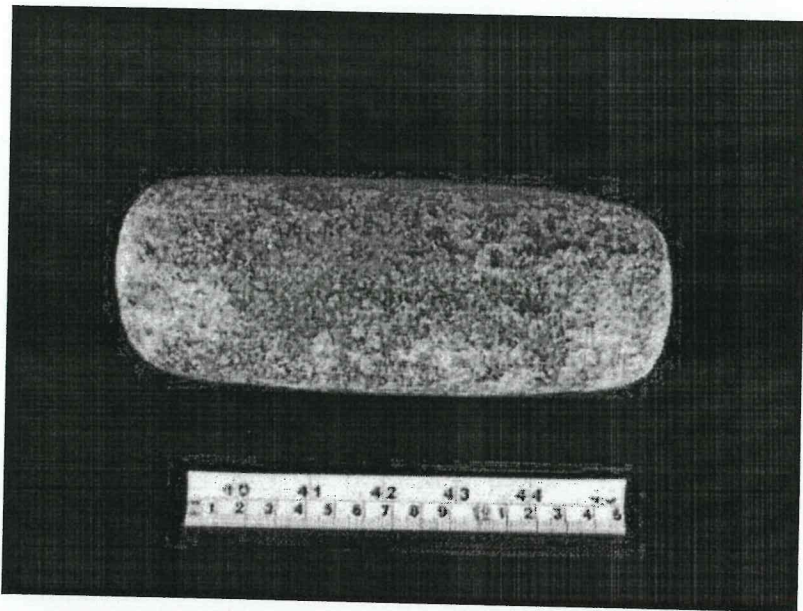


Foto 4: Mano de moler rectangular con extremos redondeados tipo pico de pato (Flores 2014).

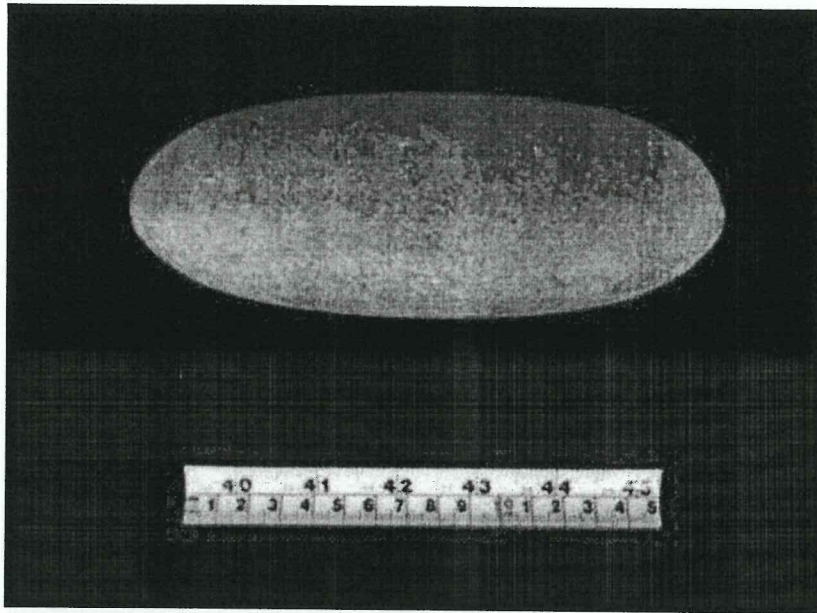


Foto 5: Mano de moler con forma ovalada tipo mazorca (Flores 2014).

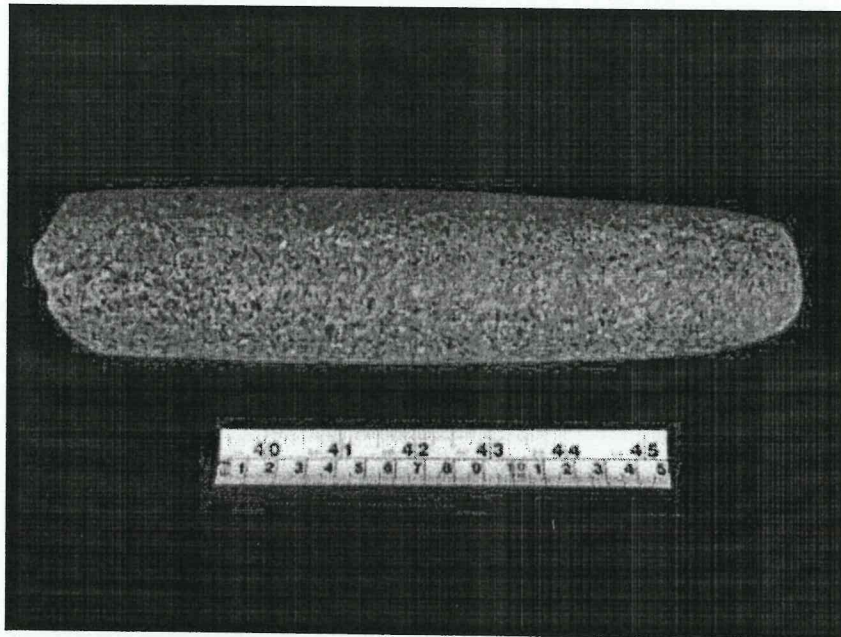
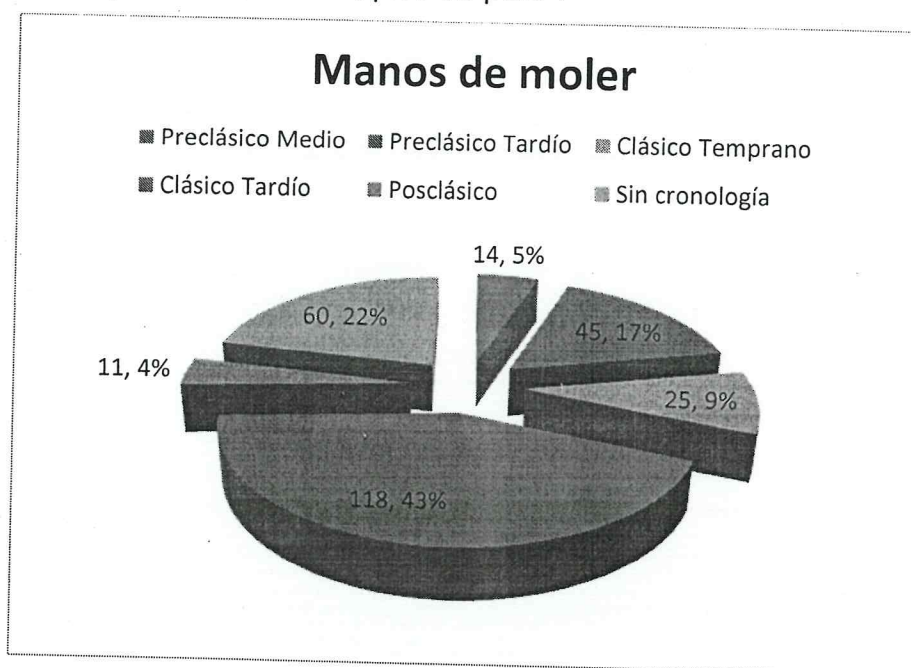


Foto 6: Mano de moler con forma ovalada tipo arroz (Flores 2014).

Resultados Obtenidos

1. Inventario de los Artefactos Líticos de la colección de Tak'alik Ab'aj y diseño de la base de datos digital.

Hasta el momento se ha analizado la cantidad de doscientas setenta y tres unidades de las trescientas treinta que componen la categoría de manos de moler y se han identificado siete formas de las que se derivan ocho tipos, la forma que presenta la mayor diversidad de tipos es la rectangular con extremos redondeados -cuatro tipos, tortuga, tamal, maleta, pico de pato-.



Gráfica 1: Se puede observar que en los periodos del Preclásico Medio y Tardío la tendencia en cuanto a elevar la cantidad de unidades se mantiene, mientras que sorpresivamente en el Clásico Temprano vuelve a bajar la presencia de manos de moler, mientras que durante el Clásico Tardío se eleva de forma extraordinaria, volviendo a decaer en el Posclásico.

Vo. Bo.

Miguel Orrego

ARQUEOLOGO
Miguel Orrego Corzo
JEFE ADMINISTRATIVO
PARQUE ARQUEOLÓGICO TAKALIK ABAJ

Victor Flores